



WESTCAR s.r.l.

MECSTART

Frizione Centrifuga
Centrifugal Clutch



MECSTART per definizione si tratta di una frizione automatica centrifuga con punto di inserzione programmato. Le due grandi differenze rispetto alle frizioni centrifughe standard sono l'assenza di materiale ferodo di frizione e la possibilità di settare il punto di innesto e disinnesto (brevettato) in base alle esigenze del cliente. Questo conferisce al dispositivo grande flessibilità in base alle esigenze di uso e consente l'applicazione in sistemi che non prevedono l'ausilio di operatori per l'innesto.

Data la sua compattezza, il Mecstart si adatta facilmente in spazi ridotti, ed è fornito con campana SAE e giunto elastico a tasselli già montato di serie, per essere abbinato ai volani industriali.

Fornibile in diverse taglie per coprire una larga gamma di potenze ed applicazioni quali sistemi di pompaggio, ventilazione, spazzatrici e nebulizzatrici.

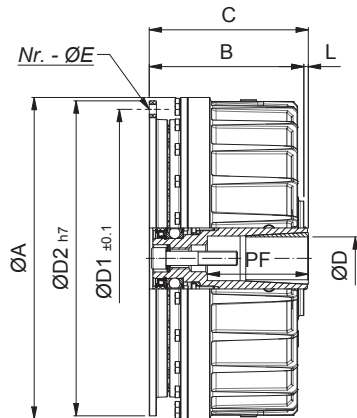


***MECSTART** by definition is an automatic centrifugal clutch with programmed insertion point. The two major differences compared to standard centrifugal clutches are the absence of friction lining material and the possibility of setting the engagement and disengagement point (patented) based on customer needs. This gives the device great flexibility based on requirement needs and allows application in systems that do not require the assistance of operators for engagement.*

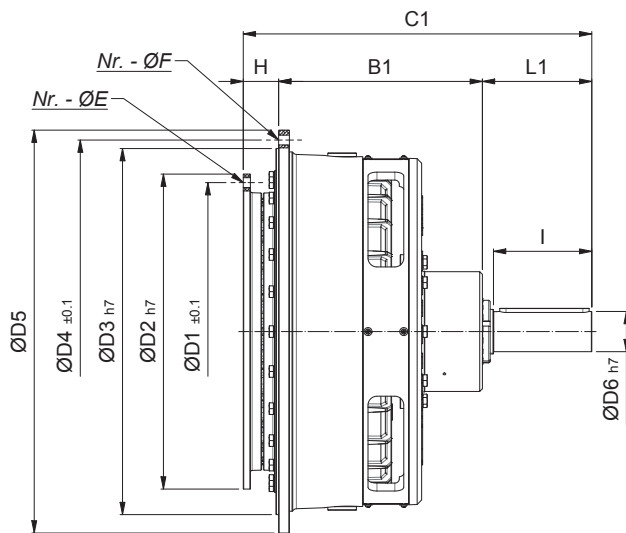
Given its compactness, the Mecstart easily adapts to small spaces, and it is supplied with an SAE bell and elastic coupling with dowels already mounted as standard, to be combined with industrial flywheels.

Available in different sizes to cover a wide range of powers and applications such as pumping systems, ventilation, sweepers and sprayers.





Size	RPM	kW		Aggancio Engagement rpm	Sgancio Disengagement rpm	Volano Flywheel SAE	ØA	B	C	ØD (MAX)	ØD1	ØD2	Nr. ØE	L	PF	
		2 Masse	4 Masse													
30	3000	100	140	>1000	<900	8"	310	135	140	48	244,48	263,52	6	11	5	110
						10"					295,28	314,32				
40M	2400	120	160			11" 1/2	360	173	178	65	438,15	466,72	8	13	140	
55	2200	260	350			14"	440	220	225	90	542,92	571,5	6	17	10	170
75P	1750	500	700			18"	620	303	313							



Size	RPM	kW		Aggancio Engage- ment rpm	Sgancio Disen- gagement rpm	Volano Flywheel SAE	Campana Housing SAE	B1	C1	ØD1	ØD2	ØD3	ØD4	ØD5	ØD6	Nr. ØE	Nr. ØF	H	I	L1		
		2 Masse	4 Masse																			
30	3000	100	140	>1000	<900	8"	4	163,6	348	224,48	263,52	361,95	381	403,4	45	6	11	11	62	110	122,4	
						10"		171,8		295,28	314,32								53,8			
40M	2400	120	160			11" 1/2	3	186	390	333,38	352,42	409,58	428,62	450,8	8	12	11	39,6	12	39,6	110	122,4
						2	228	447,68		466,72	489											
55	2200	260	350			14"	1	305	475,4	438,15	466,72	511,18	530,22	552,4	60	13	16	14	12	25,4	130	145
75P	1750	500	700	18"	0	469	655,7	542,92	571,5	647,7	679,45	711,2	80	6						17	16	14

WESTCAR NEL MONDO



Albania	Finlandia	Polonia
Australia	Francia	Portogallo
Belgio	Germania	Rep. Ceca
Bielorussia	Gran Bretagna	Rep. Slovacca
Bosnia & Erzegovina	Grecia	Romania
Brasile	Iran	Russia
Canada	Lettonia	Serbia
Cile	Lituania	Singapore
Cina	Macedonia	Slovenia
Colombia	Marocco	Spagna
Corea	Norvegia	Sud Africa
Croazia	Nuova Zelanda	Svezia
Danimarca	Olanda	Thailandia
Egitto	Pakistan	Turchia
Estonia	Perù	USA

Distributore



WESTCAR s.r.l.

Sede Legale e Uffici

Via Monte Rosa, 14 - 20149 Milano (ITALIA)

Tel. +39 02 761 10 319 - Fax +39 02 761 10 041

Sede Produttiva

Via Venezia, 31 - 21058 Solbiate Olona (VA)

info@westcar.it - www.westcar.it